

# FOREVER CARE

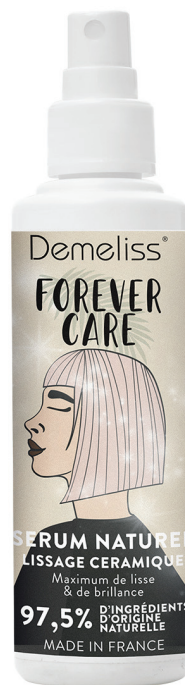
Demeliss®



## ΣΕΡΟΥΜ ΜΑΛΛΙΩΝ ΓΙΑ ΣΥΝΔΥΑΣΤΙΚΗ ΧΡΗΣΗ ΜΕ ΠΡΕΣΑ ΚΕΡΑΜΙΚΩΝ ΠΛΑΚΩΝ 150ml

Μοναδικό σέρουμ μαλλιών από την DEMELISS! Παρασκευασμένο στη Γαλλία με φυσικά συστατικά, λειαίνει τα ατίθασα μαλλιά χαρίζοντάς τους λάμψη, ζωντάνια, αλλά και υγιή εμφάνιση. Ιδανικό τόσο για επαγγελματική όσο και για DIY χρήση, συνιστάται να εφαρμόζεται πριν το ίσιωμα των μαλλιών και συνδυαστικά με πρέσα της Demeliss με κεραμικές θερμαινόμενες επιφάνειες, για ακόμα πιο εντυπωσιακά αποτελέσματα!

- Συνιστάται η συνδυαστική του χρήση με πρέσα που διαθέτει κεραμικές θερμαινόμενες επιφάνειες!
- Εφαρμόζεται πριν το ίσιωμα για ολοκληρωμένη προστασία και εντυπωσιακά αποτελέσματα.
- Παρασκευάζεται στη Γαλλία.
- Με συστατικά φυσικής προέλευσης (κατά 97,5%).
- Περιέχει ηλιέλαιο και φυτικό εκχύλισμα τριγωνέλλας που ενυδατώνουν και ενδυναμώνουν τα μαλλιά, ενώ παράλληλα δρουν κατά του φριζαρίσματος, της πιτυρίδας και της τριχόπτωσης.
- Χαρίζει στα μαλλιά λάμψη, ζωντάνια αλλά και υγιή εμφάνιση.
- Επιτρέπει άψογο ίσιωμα, ακόμα και σε ατίθασα, "δύσκολα" στη διαχείριση μαλλιά.
- Είναι ιδανικό για επαγγελματική αλλά και για DIY χρήση.



FOREVER CARE	
ΧΑΡΑΚΤΗΡΙΣΤΙΚΑ	
Κωδικός	100475
Article No.	20002
Χρώμα	Διάφανο
Barcode τεμ.	3666085200024
Τεμ./Κιβ.	72
Τύπος	ΣΕΡΟΥΜ ΜΑΛΛΙΩΝ ΓΙΑ ΣΥΝΔΥΑΣΤΙΚΗ ΧΡΗΣΗ ΜΕ ΠΡΕΣΑ ΚΕΡΑΜΙΚΩΝ ΠΛΑΚΩΝ 150ml