

TITAN CURL



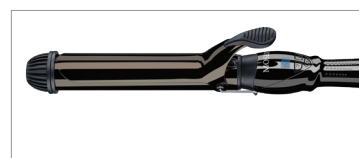
ΕΠΑΓΓΕΛΜΑΤΙΚΑ ΨΑΛΙΔΙΑ ΜΑΛΛΙΩΝ 210°C



∅ 25mm (30301)



∅ 19mm (30339)



∅ 32mm (30338)

Επαγγελματικά ψαλίδια μαλλιών από την MOSER! Ενισχυμένα με διπλή αντίσταση PTC, θερμαίνονται άμεσα ακόμη και στους 210°C. Επιπλέον, διαθέτουν πλάκες τιτανίου που υπόσχονται μεγάλη ανθεκτικότητα και προσδίδουν στα μαλλιά μοναδική λάμψη και λεία υφή. Είναι ιδανικά για τη δημιουργία στυλ με χαλαρές, σφιχτές μπούκλες, χάρη στην διάμετρο 19mm του, ενώ το περιστρεφόμενο επαγγελματικό καλώδιό τους εξασφαλίζει πλήρη ελευθερία κινήσεων!

- Θερμοκρασία: Ψηφιακή ρύθμιση από 80°C έως 210°C με οθόνη LCD.
- Μήκος θερμαινόμενης επιφάνειας: 16 mm.
- Επίστρωση τιτανίου για ανθεκτικότητα, διάρκεια στο χτένισμα και λάμψη.
- Διπλή αντίσταση PTC για άμεση θέρμανση.
- Αυτόματη απενεργοποίηση μετά από 60'.
- Λειτουργία Sleep Mode.
- Αντιθερμική άκρη και λαβή για άνετη χρήση.
- Καλώδιο: Επαγγελματικό, περιστρεφόμενο μήκους 2m.

CURLPRO 2 CONICAL

ΧΑΡΑΚΤΗΡΙΣΤΙΚΑ

| | |
|-------------------------|--|
| Κωδικός | 30339 (19mm) 30301 (25 mm) 30338 (32mm) |
| Article No. | 4443-0050 (19mm) 4444-0050 (25mm) 4445-0050 (32mm) |
| Χρώμα | Μαύρο |
| Barcode τεμ. | 4015110017943 (19mm) 4015110017960 (25mm) 4015110017967 (32mm) |
| Ισχύς | 50 W (19mm) 68 W (25mm) 80 W (32mm) |
| Θερμοκρασία | 80-210°C (ψηφιακά ρυθμιζόμενη ανά 5°C) |
| Κλείδωμα θερμοκρασίας | Όχι |
| Οθόνη | LCD |
| Υλικό πλάκας | Τιτάνιο |
| Διάμετρος πλάκας | 19mm 25mm 32mm |
| Ανάρτηση | Όχι |
| Αυτόματη απενεργοποίηση | Ναι (60 min) |
| Καλώδιο | 2 m, Επαγγελματικό περιστρεφόμενο |
| Βάρος | 225 γρ. (19mm) 315 γρ. (25mm) 340 γρ. (32mm) |